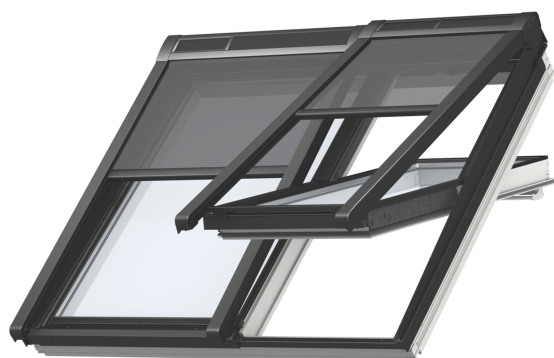
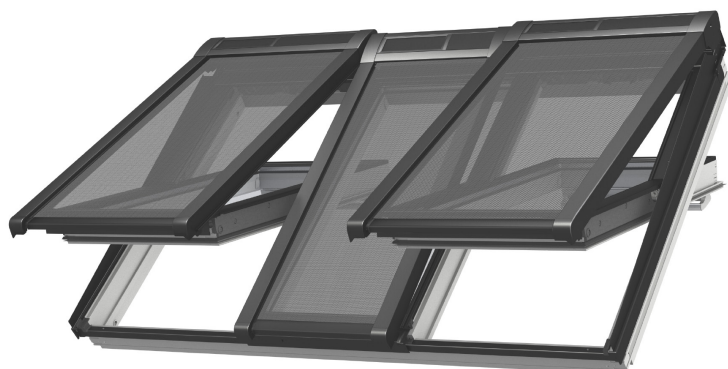


Tenda parasole esterna solare VELUX INTEGRA® MSLS

VELUX®



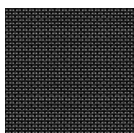
Mantieni fresca la tua casa riducendo il calore solare. Le tende parasole esterne a energia solare VELUX INTEGRA® possono essere controllate a distanza e bloccano i raggi del sole prima che colpiscano il vetro della finestra. Sono trasparenti, quindi puoi sempre goderti il panorama e la luce naturale, e sono facili da installare.

- La protezione dal calore mantiene la stanza fresca e aumenta il comfort degli ambienti interni.
- Le tende, le tende parasole esterne e le tapparelle alimentate da rete elettrica VELUX INTEGRA® dispongono di un pratico comando a distanza per il massimo comfort senza necessità di cablaggio .
- Aumenta la privacy, riduci i riflessi indesiderati sugli schermi e controlla l'intensità della luce in base alle tue preferenze.
- Il design a bassa manutenzione garantisce la massima efficienza durante l'intera vita utile del prodotto.
- Compatibile con VELUX ACTIVE with NETATMO per migliorare il clima degli ambienti interni con la protezione automatica dal calore. Controllo remoto tramite smartphone o voce.
- Il posizionamento a piacere consente di abbassare la tenda esattamente dove necessario.
- Creata per durare, la tenda parasole esterna resistente al vento è stata sottoposta a test rigorosi nelle nostre strutture di collaudo.



Colori e modelli

La tenda parasole esterna VELUX è realizzata in un tessuto a rete trasparente. Aggiungi, al tipo di tenda parasole esterna, questo codice per indicare colore del tessuto quando effettui un ordine.



5060

Guida per l'azionamento

Le tende parasole esterne possono essere azionate tramite le pulsantiere a muro preconfigurate, incluse nelle confezioni.

Ulteriori informazioni

Ci riserviamo il diritto di apportare modifiche tecniche.

Per ulteriori informazioni sui nostri prodotti, visitare <https://www.velux.it/>

Informazioni tecniche

Tenda parasole esterna solare VELUX INTEGRA® MSLS	Fattore solare totale (g_{tot}) (UNI EN 410) (UNI EN 14501)	Vetrata standard stratificata 70 - g _{tot} =0,14 Vetrata sEnergy 68 - g _{tot} =0,13 Vetrata Tripla Potrezione 86 - g _{tot} =0,13 Vetrata Performance 62 - g _{tot} =0,12
	Resistenza al vento	Classe 3 (classe 5 è la migliore)
	Batteria	Batteria ad alte prestazioni, NiMH, 9,6 V CC, 2100 mAh.
	Compatibilità	Compatibilità con finestre per tetti VELUX: La tenda parasole esterna MSLS può essere montata su una finestra per tetti VELUX 2 in 1 o 3 in 1 GGLS. Per quanto riguarda le dimensioni, fare riferimento al listino prezzi. Tenda parasole esterna solare MSLS 3 in 1 può essere combinata con finestre in rame utilizzando ZOZ FFKF-- 251. La combinazione di più finestre per tetti GGLS affiancate richiede una distanza del telaio di almeno 18 mm. Se le finestre sono combinate l'una sopra/sotto l'altra, la distanza tra i telai deve essere di almeno 200 mm.
	Installazione e uso	La tenda parasole esterna VELUX INTEGRA® MSLS è alimentata a energia solare e montata all'esterno di una finestra per tetti VELUX 2 in 1 o 3 in 1 GGLS. La tenda parasole esterna è un prodotto indipendente su una piattaforma operativa io-homecontrol®. Non richiede alcun cablaggio o collegamento alla rete elettrica ed è compatibile con altri prodotti a energia solare. Si consiglia l'uso di una tenda parasole esterna in finestre per tetti ad azionamento manuale GGLS.
	Materiale e colore	Blocco superiore, profili laterali e rivestimento inferiore: alluminio laccato, grigio (NCS S 7500-N) Parti terminali del blocco superiore, parti inferiori dei profili laterali e parti terminali del rivestimento inferiore: plastica colorata, grigio (NCS S 7500-N).
	Consumo energetico	Batteria ad alte prestazioni, NiMH, 9,6 V CC, 2100 mAh. La batteria è un accumulatore di energia per il funzionamento nei periodi in cui la carica è inadeguata. Una batteria completamente carica consente di effettuare fino a 100 operazioni. La tenda viene fornita con una batteria da accendere prima dell'utilizzo. Durata prevista della batteria: 10 anni.
	Cella solare	Cella solare fotovoltaica integrata nel rivestimento superiore.
Comando a distanza preconfigurato	Installazione e uso	Un comando a distanza a radiofrequenza preconfigurato è incluso (KLI 313). Raggio radiofrequenza: 300 m in campo aperto. All'interno il raggio è approssimativamente di 30 m, dipende dalla struttura abitativa.
	Materiale e colore	Plastica ABS, bianco (NCS S 1000-N)
	Panoramica del consumo energetico	2 batterie alcaline AAA (1,5 V) Durata prevista della batteria: fino a 1 anno.
	Misure e peso	8,2 cm x 8,2 cm x 1,7 cm, 0,125 kg.
Rete parasole	Materiale e colore	Tessuto della tenda parasole esterna con rivestimento in PVC (retina) con un fattore di apertura dell'1%