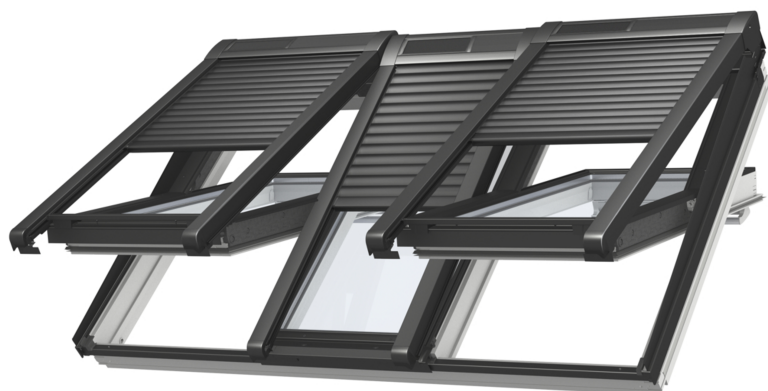


# Tapparella solare VELUX INTEGRA® SSLS

**VELUX®**



Perfetti per qualsiasi clima, le tapparelle solari VELUX proteggono la vostra casa dalle intemperie. Il robusto design in alluminio riduce il riscaldamento solare, fornisce oscuramento quando necessario, riduce il rumore della pioggia e aumenta la sicurezza per la tua casa. La tapparella solare è appositamente progettata per la finestra da tetto VELUX manuale o solare VELUX 3in1 e 2in1.

- La protezione dal calore mantiene la stanza fresca e aumenta il comfort degli ambienti interni.
- Con il suo oscuramento ottimale, offre il buio più completo e migliora la qualità del sonno sia di notte che di giorno.
- Le tende, le tende parasole esterne e le tapparelle alimentate da rete elettrica VELUX INTEGRA® dispongono di un pratico comando a distanza per il massimo comfort senza necessità di cablaggio .
- L'isolamento termico mantiene la tua stanza a una temperatura confortevole durante l'inverno
- Dormi sonni tranquilli nonostante la pioggia o la grandine grazie alla riduzione dei rumori da impatto.
- Maggiore sicurezza e prevenzione dai tentativi d'intrusione.
- Compatibile con VELUX ACTIVE with NETATMO per migliorare il clima degli ambienti interni con la protezione automatica dal calore. Controllo remoto tramite smartphone o voce.



## Guida per l'azionamento

Le tapparelle solari sono azionate da singole pulsantiere a muro preconfigurate, incluse nelle confezioni.

## Informazioni tecniche

<b>Tapparella solare VELUX INTEGRA® SSLS</b>	<b>Fattore solare totale (<math>g_{tot}</math>)</b> (UNI EN 410) (UNI EN 14501)	Vetrata standard stratificata 70 - $g_{tot}=0,14$ Vetrata Energy 68 - $g_{tot}=0,13$ Vetrata Tripla Potrezione 86 - $g_{tot}=0,13$ Vetrata Performance 62 - $g_{tot}=0,12$
	<b>Resistenza al vento</b>	Classe 4 (classe 5 è la migliore)
	<b>Batteria</b>	Batteria ad alte prestazioni, NiMH, 9,6 V CC, 2100 mAh.
	<b>Compatibilità</b>	Compatibilità con finestre per tetti VELUX: Le tapparelle solari SSSS possono essere montate su una finestra per tetti VELUX 2 in 1 o 3 in 1 GGLS. Per quanto riguarda le dimensioni, fai riferimento al listino prezzi.
		La combinazione di più finestre per tetti GGLS affiancate richiede una distanza del telaio di almeno 18 mm. Se le finestre sono combinate l'una sopra/sotto l'altra, la distanza tra i telai deve essere di almeno 200 mm.
	<b>Installazione e uso</b>	Le tapparelle solari VELUX INTEGRA possono essere installate sia dall'esterno che dall'interno in un'installazione 3in1. La 2in1 richiede l'installazione dall'esterno. L'installazione è sicura, veloce e facile, tra le altre cose grazie alle staffe "a scatto" VELUX appositamente progettate.
	<b>Materiale e colore</b>	Profilo superiore e laterali: alluminio laccato grigio (NCS S 7500-N). Partizioni laterali ed inferiori: plastica, grigio (NCS S 7500-N). Telo: alluminio laccato grigio (NCS S 7500-N) con schiuma poliuretana
	<b>Consumo energetico</b>	Batteria ad alte prestazioni, NiMH, 9,6 V CC, 2100 mAh.  La batteria è un accumulatore di energia per il funzionamento nei periodi in cui la carica è inadeguata. Una batteria completamente carica consente di effettuare fino a 100 operazioni. La tapparella viene fornita con una batteria da accendere prima dell'utilizzo.  Durata prevista della batteria: 10 anni.
<b>Comando a distanza preconfigurato</b>	<b>Cella solare</b>	Cella solare fotovoltaica integrata nel rivestimento superiore.
	<b>Installazione e uso</b>	Un comando a distanza a radiofrequenza preconfigurato è incluso (KLI 313). Raggio radiofrequenza: 300 m in campo aperto. All'interno il raggio è approssimativamente di 30 m, dipende dalla struttura abitativa.
	<b>Materiale e colore</b>	Plastica ABS, bianco (NCS S 1000-N)
	<b>Panoramica del consumo energetico</b>	2 batterie alcaline AAA (1,5 V) Durata prevista della batteria: fino a 1 anno.
	<b>Misure e peso</b>	8,2 cm x 8,2 cm x 1,7 cm, 0,125 kg.

## Ulteriori informazioni

Ci riserviamo il diritto di apportare modifiche tecniche.

Per ulteriori informazioni sui nostri prodotti, visitare <https://www.velux.it/>