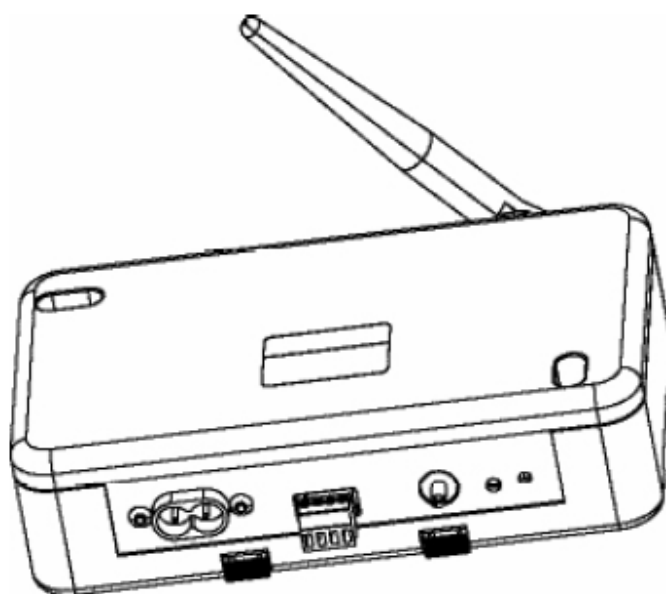


Somfy.com



TRASMETTITORE RS485 RTS



HOME
MOTION BY

somfy.

Guida di installazione

Somfy dichiara che questo dispositivo è conforme ai requisiti essenziali e alle altre disposizioni pertinenti della Direttiva 1999/5/CE. Una dichiarazione di conformità è disponibile all'indirizzo Internet www.somfy.com/ce.

Valida in UE, CH e NO.

AVVERTENZE E INFORMAZIONI IMPORTANTI

- Questo prodotto SOMFY deve essere installato da un tecnico specializzato nella motorizzazione e nell'automazione di apparecchiature residenziali.
- Prima di procedere con l'installazione, verificare la compatibilità di questo prodotto con le apparecchiature e gli accessori installati.
- La presente guida descrive l'installazione, la messa in funzione e la modalità di utilizzo di questo prodotto.
- L'installatore è tenuto a rispettare le norme e la legislazione in vigore nel paese nel quale viene effettuata l'installazione, e deve informare i suoi clienti sulle condizioni di utilizzo e di manutenzione del prodotto.
- Ogni utilizzo diverso dall'ambito di applicazione definito da SOMFY non è conforme e comporta, così come il mancato rispetto delle istruzioni riportate nella presente guida, l'annullamento della responsabilità e della garanzia SOMFY.

DESCRIZIONE DEL PRODOTTO

Il trasmettitore RTS RS485 è un motor controller che permette di pilotare tutte le applicazioni RTS SOMFY tramite un unico sistema di centralizzazione per tutta l'abitazione.

Può pilotare fino a 16 gruppi di motori RTS oppure di altrettanti ricevitori RTS.

Tramite la centralina RS485 RTS non è possibile programmare motori o ricevitori RTS.

Il trasmettitore RS485 RTS è solo per utilizzo interno.

AMBIENTE

I prodotti elettrici ed elettronici danneggiati, così come le pile esauste, non devono essere gettati con i normali rifiuti domestici.

Devono essere depositati presso un punto di raccolta o un centro autorizzato al fine di garantirne il riciclaggio.

INSTALLAZIONE

a muro

in guida DIN

CABLAGGIO

Cablaggio dei pulsanti di comando

1) Per Controllo RS485

Collegare la centralina RS485 con il connettore RS485

NC : non utilizzare

+ : RS 485 Bus +

- : RS 485 Bus -

G : Terra

2) Per punto di pilotaggio

Collegare i doppi pulsanti di comando ai relativi connettori

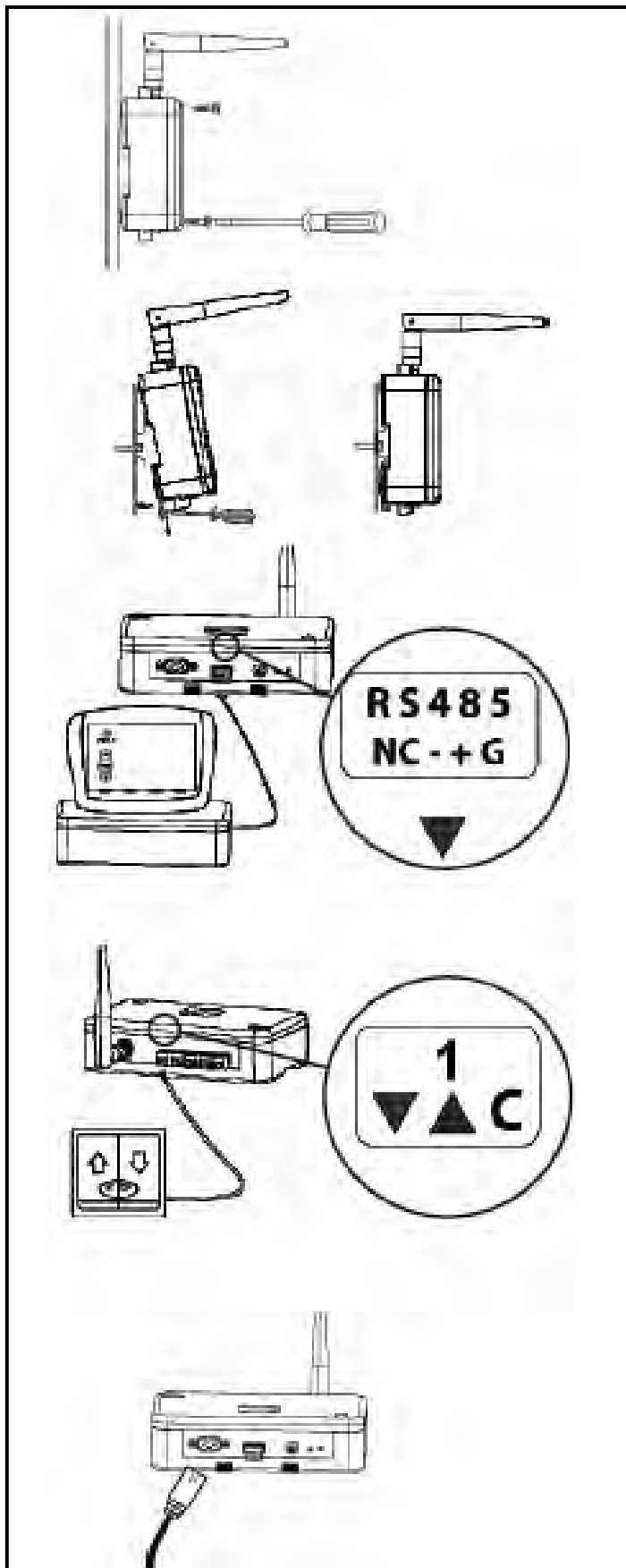
▼ : Discesa

▲ : Salita

C : Comune

Cablaggio dell'alimentazione

Connettere il trasmettitore RTS all'alimentazione



ATTENZIONE :

Prima di assegnare un prodotto al trasmettitore, quest'ultimo deve essere settato.

Assegnare un prodotto con un controllo RS 485

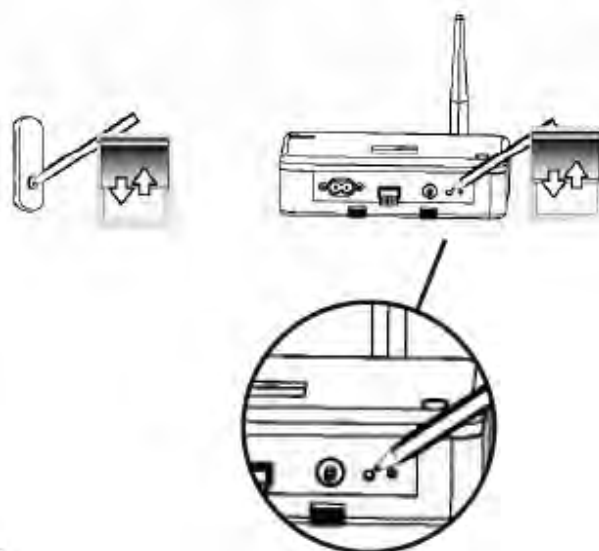
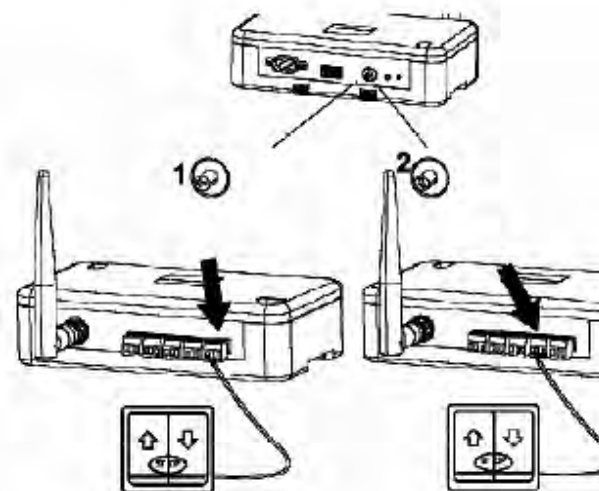
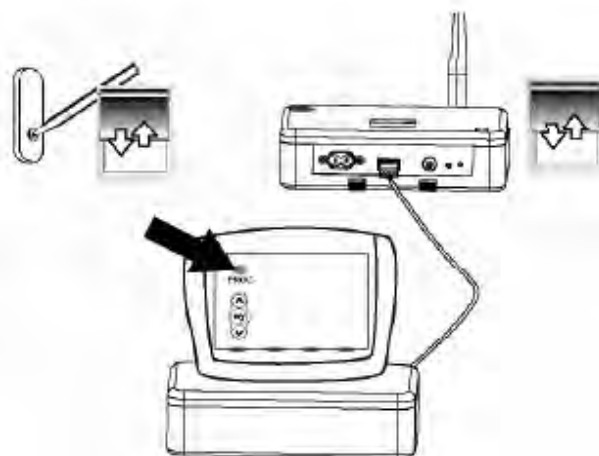
- 1) Premere il tasto PROG posizionato dietro al trasmettitore oppure nel ricevitore RTS fino al movimento SU/GIU' del motore.
- 2) Selezionare tramite l' RS485 il canale desiderato.

Il motore è stato assegnato al canale corrispondente dopo il movimento SU/GIU' del prodotto portante.

Assegnare un prodotto tramite il pulsante di comando

- 1) Selezionare l'indirizzo RTS relativo al pulsante di comando :
 - di default il pulsante di comandi collegato al morsetto n. 1 è l'indirizzo n. 1
 - di default il pulsante di comandi collegato al morsetto n. 2 è l'indirizzo n. 2
 -
 -
 - di default il pulsante di comandi collegato al morsetto n. 5 è l'indirizzo n. 5
- 2) Premere il tasto PROG. del trasmettitore RTS oppure sul ricevitore RTS fino a che il motore compie un movimento SU/GIU'. Il motore si trova in modalità di programmazione.
- 3) Premere il tasto PROG. sull' RS 485 fino al movimento SU/GIU' del motore.

Il trasmettitore è stato assegnato al motore.



UTILIZZO

Pulsante di Comando

Salita, Discesa, Stop e posizione preferita MY

Salita

Premere il tasto ▲

Discesa

Premere il tasto ▼

Stop / My

Premere il pulsante STOP (oppure salita + discesa). Se il motore è in movimento, si arresterà mentre se è già fermo andrà nella posizione preferita MY (se la posizione MY è impostata).

POSIZIONE MY

1) Memorizzazione della posizione MY

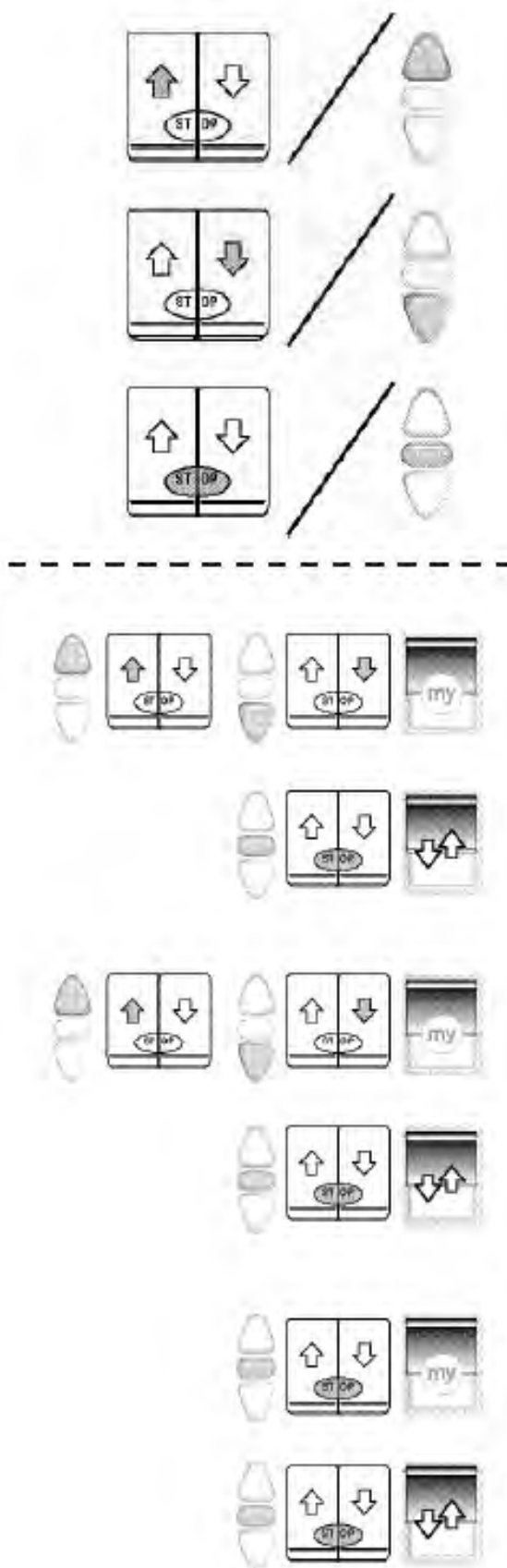
Per impostare la posizione Preferita MY, muovere il prodotto portante fino alla posizione desiderata (Salita o Discesa) quindi premere MY fino al movimento SU/GIU' del motore oppure al lampeggio del LED.

2) Modifica della posizione preferita MY

Per cambiare la posizione preferita MY, muovere il prodotto portante fino alla **nuova** posizione preferita MY (con salita o discesa) quindi premere il tasto MY fino al movimento SU/GIU' del motore oppure al lampeggio del LED.

3) Cancellazione della posizione MY

Per cancellare la posizione preferita MY, raggiungerla quindi premere e mantenere premuto MY fino al movimento SU/GIU' del motore.



DATI TECNICI

Alimentazione	90 V ⇒ 255 V
Frequenza	50 Hz ⇒ 60 Hz
Temperatura di funzionamento	da 0° ⇒ a 60° C
Grado di protezione	IP 20
Controllo	DCT / RS485
Frequenza RTS	433,42 MHz